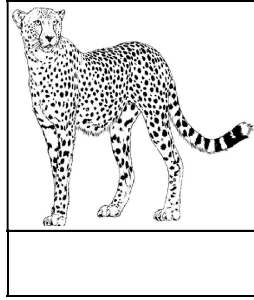
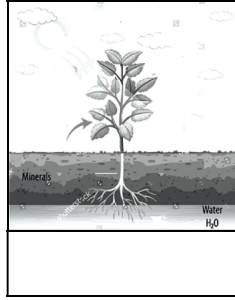
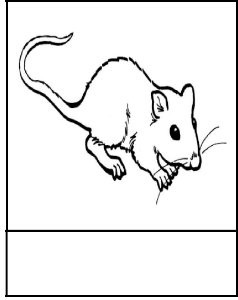


(iii) اناج کی چند مثالیں لکھیں۔

(iv) ہمارے جسم کو صحت مند رہنے اور مختلف کام سرانجام دینے کے لیے کیسی غذا کی ضرورت ہے؟

SECTION-III

سوال نمبر 1۔ (الف): نیچے دی گئی تصویروں کو پچپانیں اور ان کے نام لکھیں۔



(ب): دیے گئے الفاظ کی مدد سے خالی جگہ پُر کریں۔

دودھ	صحت مند	خوراک	صدیوں	مینڈک
------	---------	-------	-------	-------

(i) مختلف جانور مختلف قسم کی _____ کھاتے ہیں۔

(ii) _____ کے دانت نہیں ہوتے۔

(iii) متوازن غذا کے نہ استعمال کرنے سے ہم _____ نہیں رہتے۔

(iv) پھلوں کو خشک کرنے کا طریقہ _____ سے چلا آ رہا ہے۔

(v) _____ ایک مکمل غذا ہے۔

کل نمبر: 25

واقفیت عامہ (سوئم) ٹیسٹ نمبر 6

وقت: 30 منٹ

سلیبس: ذہرائی ٹیسٹ، سلیبس (پہلا ہفتہ)

SECTION-I

سوال نمبر 1۔ (الف): درج ذیل میں سے درست جواب کے گرد دائرہ کا نشان لگائیں۔

(i) پودوں کا سورج کی روشنی میں خوراک تیار کرنے کا عمل کہلاتا ہے:

(الف)	ضیائی تالیف	(ب)	عمل تنفس	(ج)	ری پروڈکشن	(د)	عمل اخراج
-------	-------------	-----	----------	-----	------------	-----	-----------

(ii) خوراک کے استعمال کے لحاظ سے جانوروں کو تقسیم کیا جاتا ہے:

(الف)	دو	(ب)	تین	(ج)	پانچ	(د)	سات
-------	----	-----	-----	-----	------	-----	-----

(iii) گھاس اور پودے کھانے والے جاندار کہلاتے ہیں:

(الف)	گوشت خور	(ب)	سبزی خور	(ج)	ہمہ خور	(د)	(الف) اور (ب) دونوں
-------	----------	-----	----------	-----	---------	-----	---------------------

(iv) ہماری روزمرہ غذا کا سب سے اہم حصہ ہے:

(الف)	خشک پھل	(ب)	دودھ	(ج)	اناج	(د)	گوشت
-------	---------	-----	------	-----	------	-----	------

(v) دودھ سے تیار کیا جاتا ہے:

(الف)	دہی	(ب)	مکھن	(ج)	پنیر	(د)	یہ تمام
-------	-----	-----	------	-----	------	-----	---------

(ب): کامل (الف) کو کامل (ب) سے ملائیں۔

کالم (الف)	کالم (ب)
کھنڈ مرغ ایک مثال ہے	گوشت
توانائی کا اہم ذریعہ ہے	تازہ پھل
عام طور پر صرف مخصوص موسم میں ملتے ہیں	توانائی کی
تمام جانداروں کو زندہ رہنے کے لیے ضرورت ہوتی ہے	ہمہ خور کی

SECTION-II

(4x2=8)

سوال نمبر 1۔ درج ذیل سوالات کے مختصر جواب لکھیں۔

(i) پودے اپنی خوراک کہاں سے حاصل کرتے ہیں؟

(ii) پھل اور سبزیاں کھانے سے کیا حاصل ہوتا ہے؟